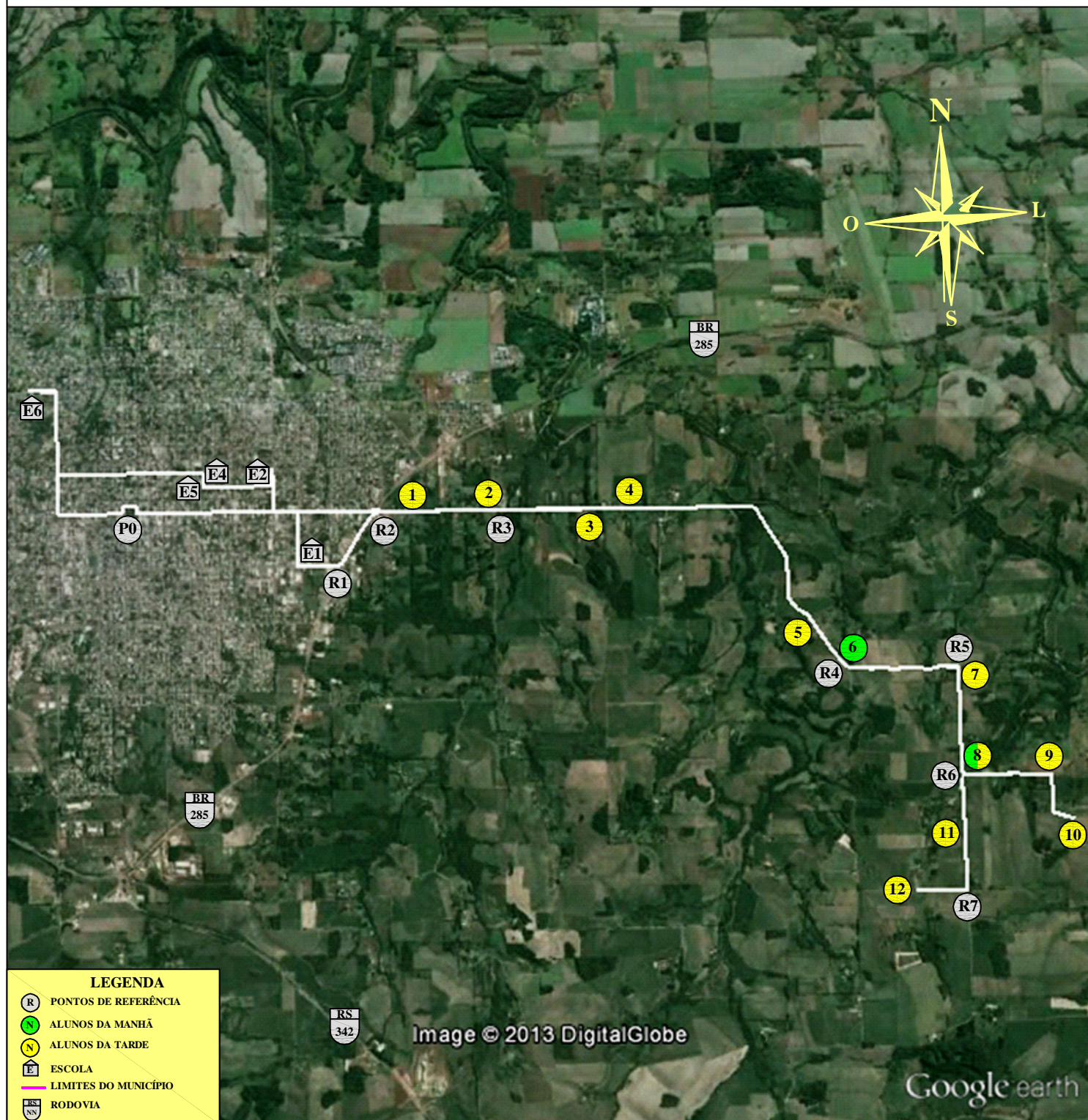




MUNICÍPIO DE IJUÍ - PODER EXECUTIVO  
SECRETARIA MUNICIPAL DE EDUCAÇÃO

**LINHA N°25** - BAIRRO DAS CHÁCARAS, LINHAS 3 À 7 LESTE PARA E.M.F DAVI CANABARRO, IMEAB, I.E.E. GUILHERME C. KOEHLER, E.E.E.M. RUY BARBOSA, E.E.E.F IJUÍ E E.T.E. 25 DE JULHO

**ITINERÁRIO DA TARDE**



**LEGENDA**

- PONTOS DE REFERÊNCIA
- ALUNOS DA MANHÃ
- ALUNOS DA TARDE
- ESCOLA
- LIMITES DO MUNICÍPIO
- RODOVIA

PERCURSO COM DESLOCAMENTO DIÁRIO  
TARDE: 30,00 Km

IJUÍ, 18 DE NOVEMBRO DE 2013

**PERCURSO DIÁRIO TOTAL**  
**TOTAL (MANHA, MEIO DIA E TARDE): 99,20 Km**

TIAGO F. MARTINS  
TRANSPORTE ESCOLAR

MATIAS SAUSEN FEIL  
ENGENHEIRO CIVIL  
CREA-RS 124.154