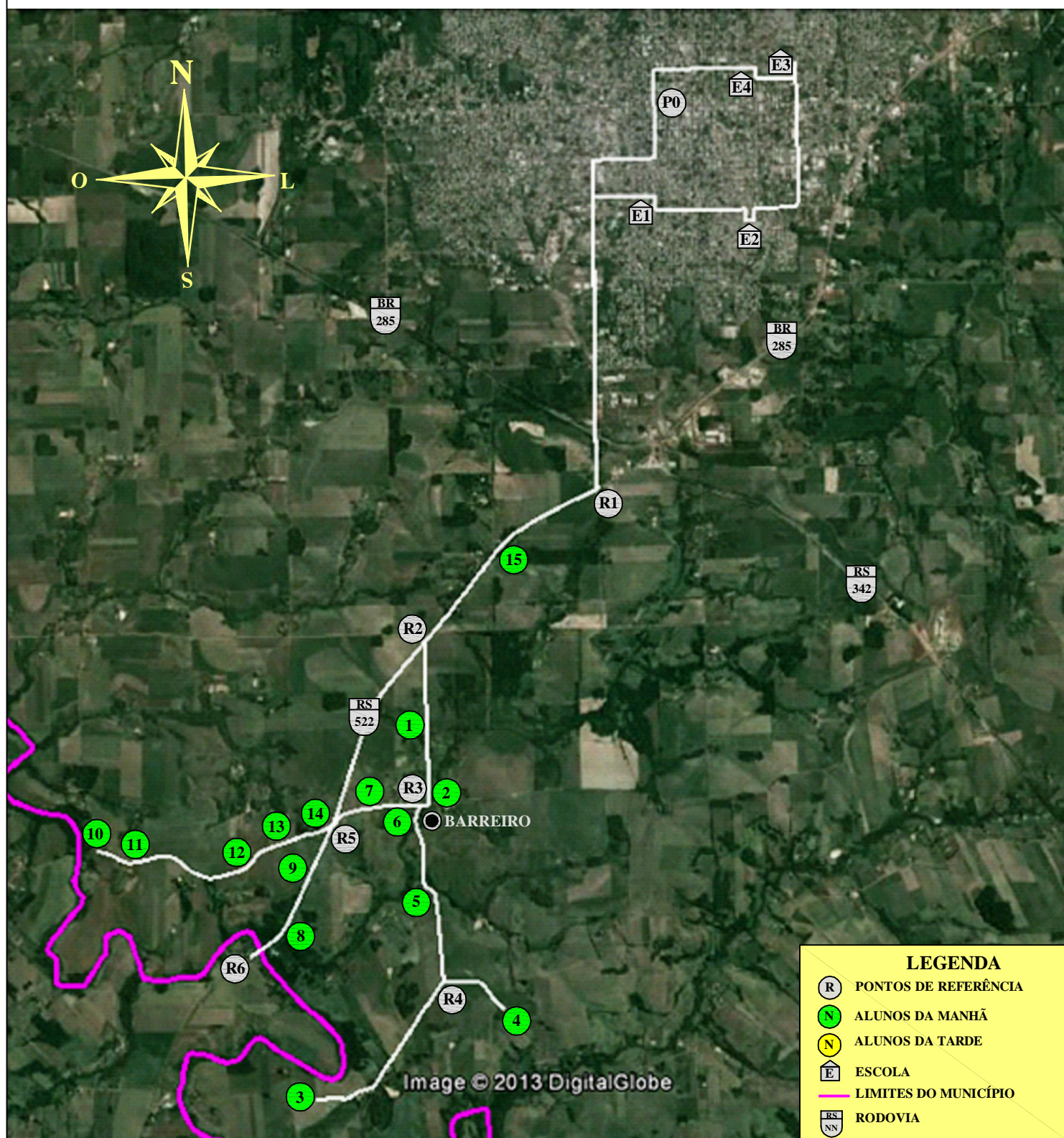




MUNICÍPIO DE IJUÍ - PODER EXECUTIVO
SECRETARIA MUNICIPAL DE EDUCAÇÃO

LINHA N°29 - LINHA BASE SUL, BARREIRO E RS522 PARA E.M.F. SOARES DE BARROS, IMEAB, E.E.E.M. RUY BARBOSA
E.I.E.E. GUILHERME C. KOEHLER

ITINERÁRIO DA MANHÃ



LEGENDA

- PONTOS DE REFERÊNCIA
- ALUNOS DA MANHÃ
- ALUNOS DA TARDE
- ESCOLA
- LIMITES DO MUNICÍPIO
- RODOVIA

PERCURSO COM DESLOCAMENTO DIÁRIO

MANHÃ: 39,15 Km

IJUÍ, 05 DE NOVEMBRO DE 2013

PERCURSO DIÁRIO TOTAL

TOTAL (MANHÃ, MEIO DIA E TARDE): 117,65 Km

TIAGO F. MARTINS
TRANSPORTE ESCOLAR

MATIAS SAUSEN FEIL
ENGENHEIRO CIVIL
CREA-RS 124.154