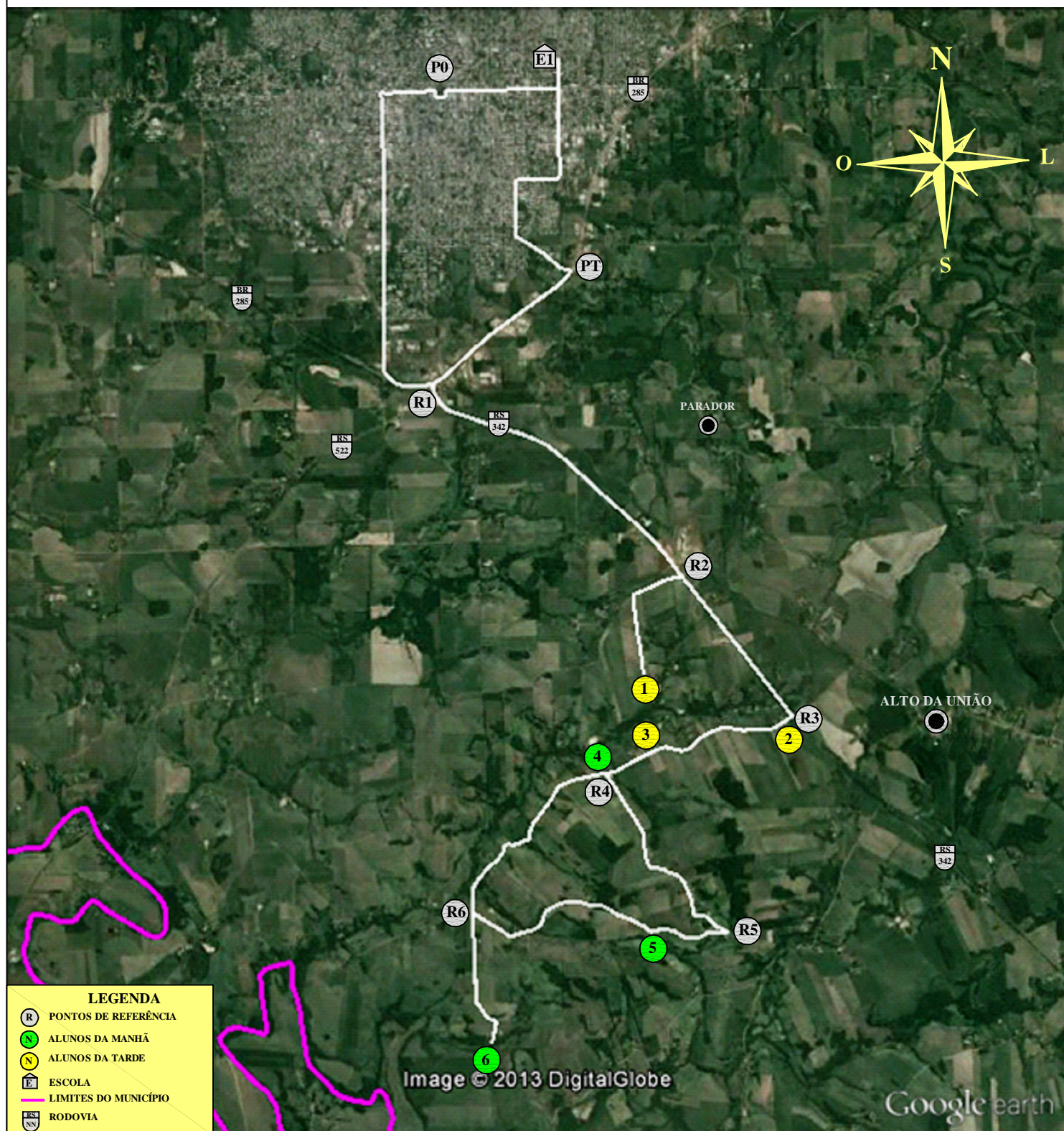




MUNICÍPIO DE IJUÍ - PODER EXECUTIVO
SECRETARIA MUNICIPAL DE EDUCAÇÃO

LINHA N°09 - RS342, ARROIO DAS ANTAS E RINCÃO DOS FABRIN COM TRANSBORDO NA RUA SIQUEIRA COUTO PARA IMEAB

ITINERÁRIO DA TARDE



PERCURSO COM DESLOCAMENTO DIÁRIO
TARDE: 41,55 Km

IJUI, 30 DE OUTUBRO DE 2013

PERCURSO DIÁRIO TOTAL
TOTAL (MANHÃ, MEIO DIA E TARDE): 120,90 Km

TIAGO F. MARTINS
TRANSPORTE ESCOLAR

MATIAS SAUSEN FEIL
ENGENHEIRO CIVIL
CREA-RS 124.154