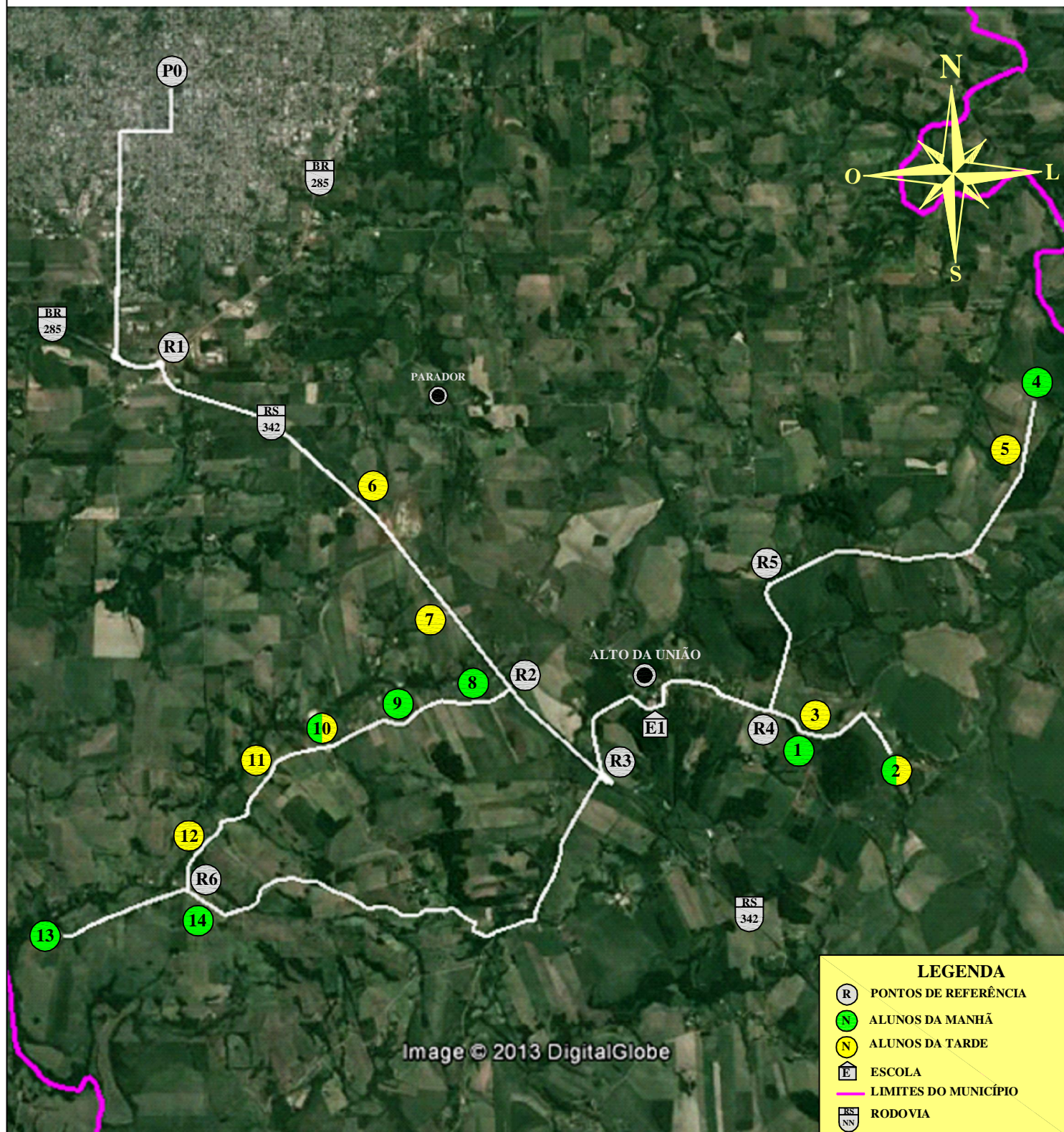


MUNICÍPIO DE IJUÍ - PODER EXECUTIVO
SECRETARIA MUNICIPAL DE EDUCAÇÃO

LINHA N°11 - RS 342, ARROIO DAS ANTAS, RINCÃO DOS FABRIN, RINCÃO DOS GOI, ALTO DA UNIÃO E LINHA 9
LESTE PARA E.E.E.F. MADRE STANISLÁ

ITINERÁRIO DO MEIO DIA



PERCURSO COM DESLOCAMENTO DIÁRIO
MEIO DIA: 68,80 Km

IJUI, 10 DE OUTUBRO DE 2013

PERCURSO DIÁRIO TOTAL
TOTAL (MANHÃ, MEIO DIA E TARDE): 178,80 Km

TIAGO F. MARTINS
TRANSPORTE ESCOLAR

MATIAS SAUSEN FEIL
ENGENHEIRO CIVIL
CREA-RS 124.154