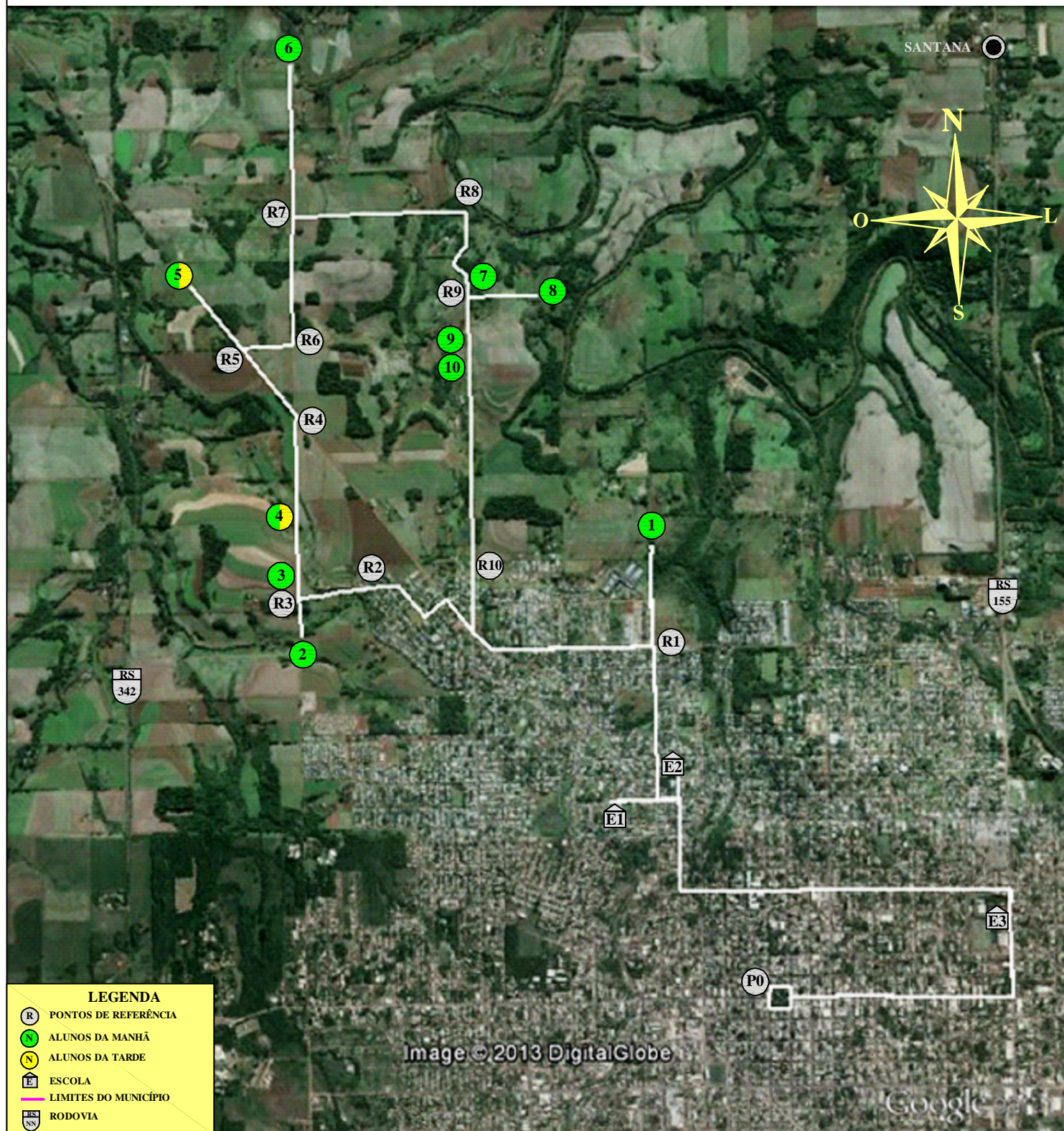




MUNICÍPIO DE IJUÍ - PODER EXECUTIVO
SECRETARIA MUNICIPAL DE EDUCAÇÃO

LINHA N° 16 - LINHAS 2, 3 E 4 OESTE PARA E.T.E 25 DE JULHO, E.M.F RUY RAMOS E IMEAB

ITINERÁRIO DO MEIO DIA



PERCURSO COM DESLOCAMENTO DIÁRIO
MEIO DIA: 27,10 Km

IJUÍ, 18 DE OUTUBRO DE 2013

PERCURSO DIÁRIO TOTAL
TOTAL (MANHA, MEIO DIA E TARDE): 67,70 Km

TIAGO F. MARTINS
TRANSPORTE ESCOLAR

MATIAS SAUSEN FEIL
ENGENHEIRO CIVIL
CREA-RS 124.154