

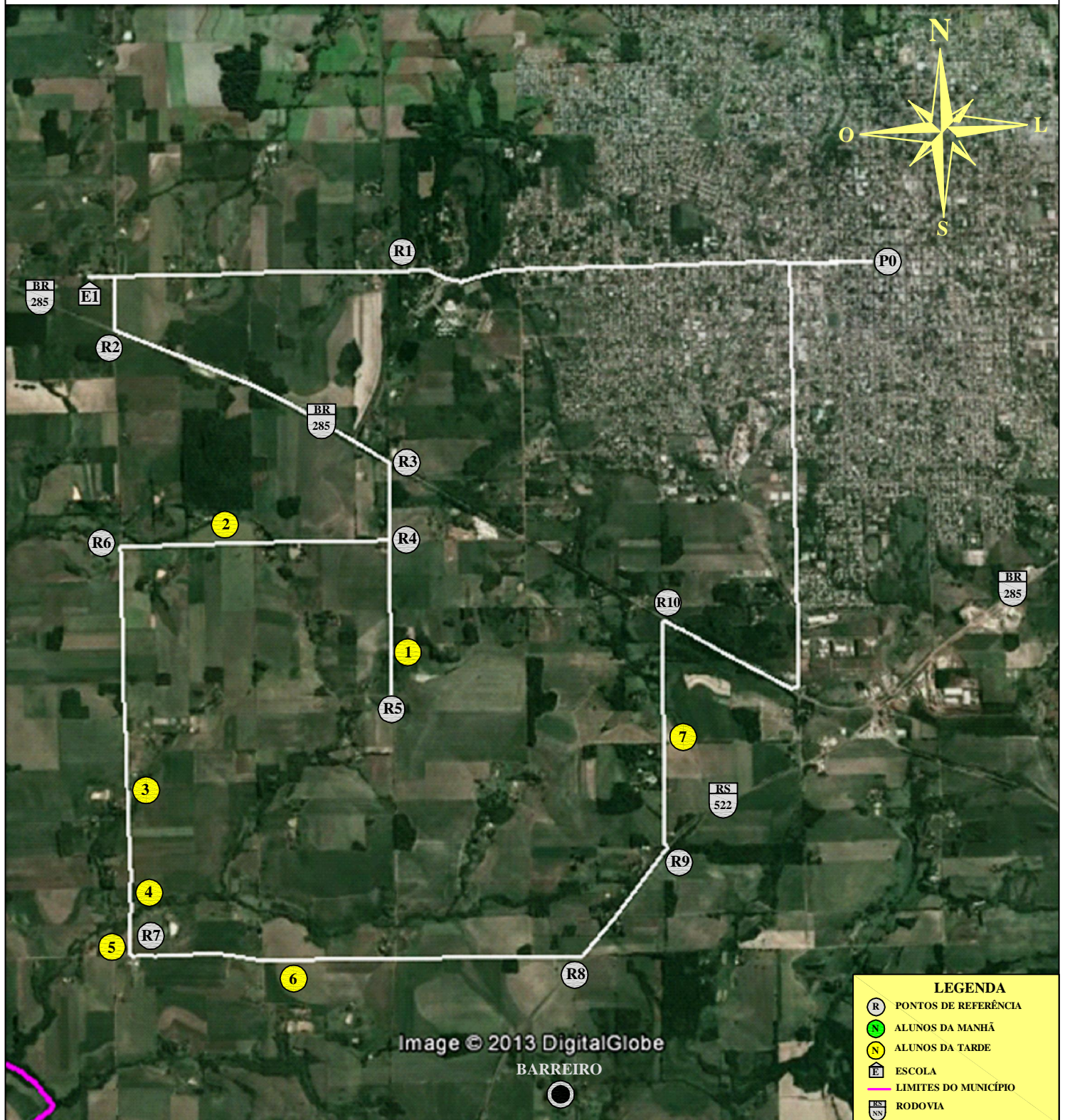


MUNICÍPIO DE IJUÍ - PODER EXECUTIVO

SECRETARIA MUNICIPAL DE EDUCAÇÃO

LINHA N° 18 - LINHAS 3, 4, 5 E 6 OESTE PARA E.E.E.F. SOUZA LOBO

ITINERÁRIO DA TARDE



PERCURSO COM DESLOCAMENTO DIÁRIO
TARDE: 27,55 Km

IJUÍ, 11 DE OUTUBRO DE 2013

PERCURSO DIÁRIO TOTAL

TOTAL (MANHÃ, MEIO DIA E TARDE): 92,30 Km

TIAGO F. MARTINS
TRANSPORTE ESCOLAR

MATIAS SAUSEN FEIL
ENGENHEIRO CIVIL
CREA-RS 124.154