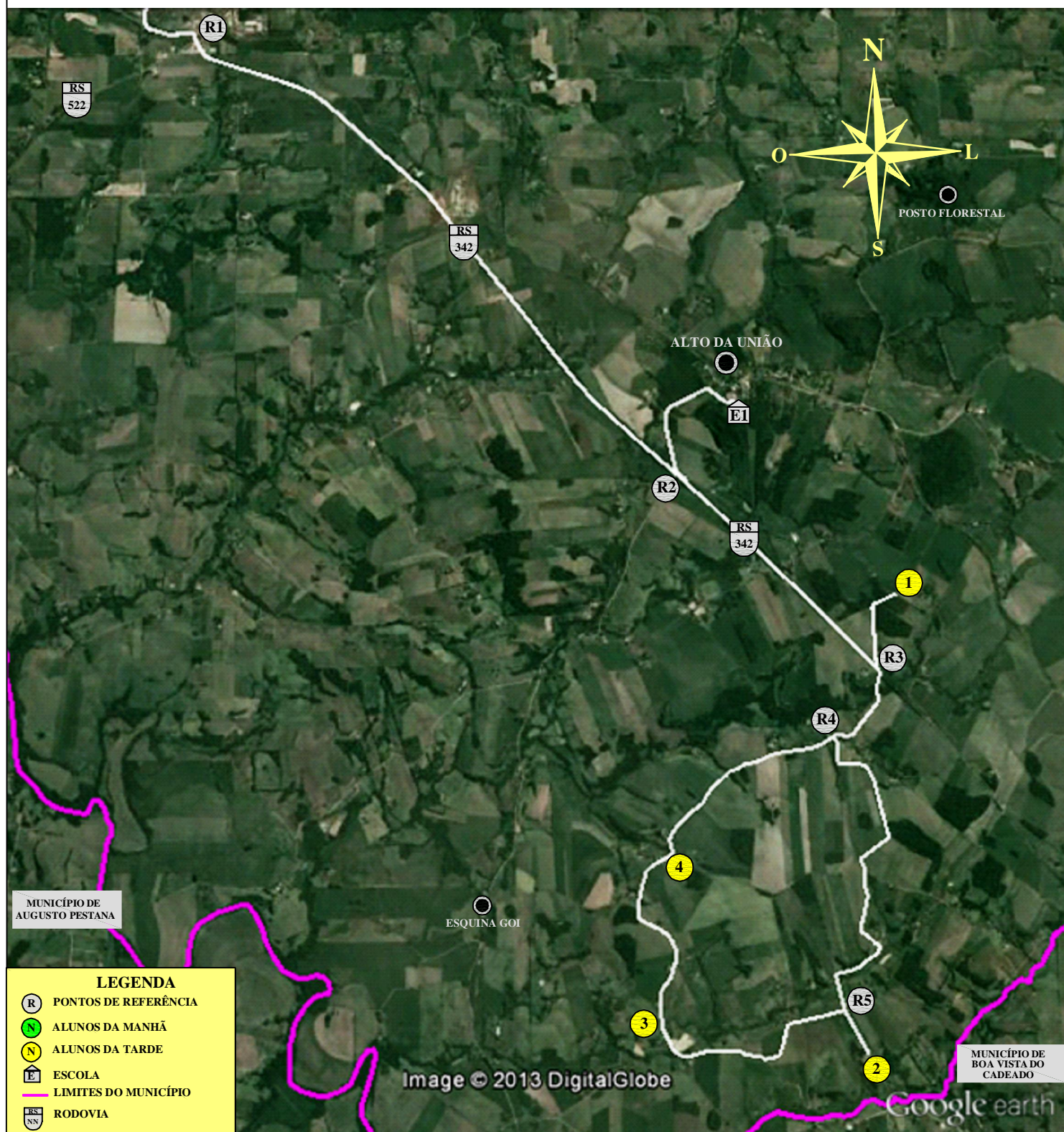




MUNICÍPIO DE IJUÍ - PODER EXECUTIVO
SECRETARIA MUNICIPAL DE EDUCAÇÃO

LINHA N°21 - RINCÃO DO TIGRE, RINCÃO DOS BECKER, RINCÃO DOS BRIZZI, RINCÃO DOS GOI E ALTO DA UNIÃO
PARA E.E.E.F MADRE STANISLÁ

ITINERÁRIO DA TARDE



PERCURSO COM DESLOCAMENTO DIÁRIO
TARDE: 45,75 Km

IJUI, 10 DE OUTUBRO DE 2013

PERCURSO DIÁRIO TOTAL
TOTAL (MANHA, MEIO DIA E TARDE): 146,75 Km

TIAGO F. MARTINS
TRANSPORTE ESCOLAR

MATIAS SAUSEN FEIL
ENGENHEIRO CIVIL
CREA-RS 124.154