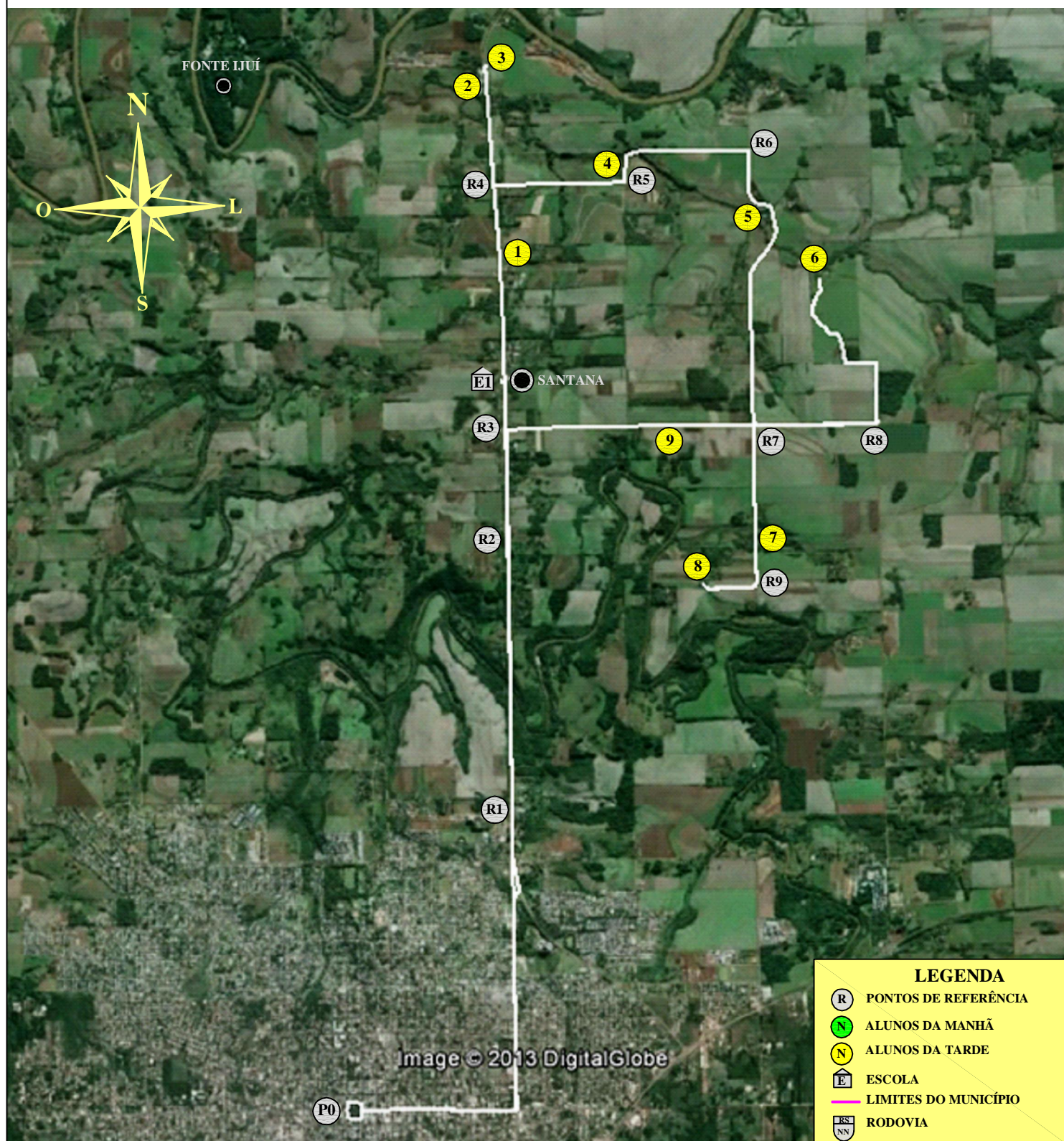




MUNICÍPIO DE IJUÍ - PODER EXECUTIVO
SECRETARIA MUNICIPAL DE EDUCAÇÃO

LINHA N°26 - RS 155, LINHAS 2, 3 E 4 LESTE PARA E.E.E.F. SANTANA

ITINERÁRIO DA TARDE



23 DE SETEMBRO DE 2013

PERCURSO COM DESLOCAMENTO DIÁRIO
TARDE: 33,75 Km

PERCURSO DIÁRIO TOTAL
TOTAL (MANHÃ, MEIO DIA E TARDE): 96,65 Km

TIAGO F. MARTINS
TRANSPORTE ESCOLAR

MATIAS SAUSEN FEIL
ENGENHEIRO CIVIL
CREA-RS 124.154