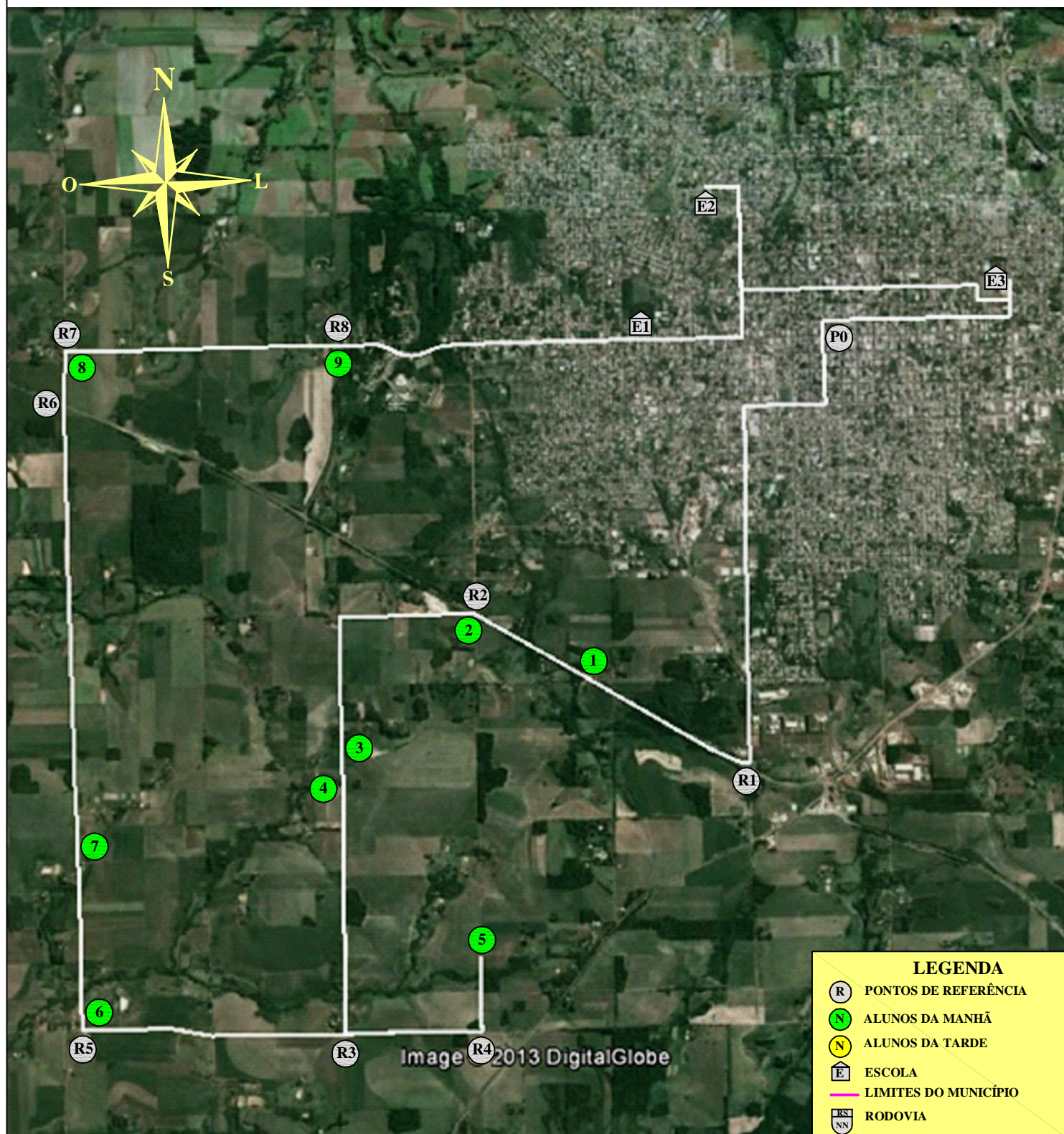




MUNICÍPIO DE IJUÍ - PODER EXECUTIVO  
SECRETARIA MUNICIPAL DE EDUCAÇÃO

**LINHA N° 30** - LINHAS 2 A 7 OESTE, RS-342 E BR-285 PARA E.T.E 25 DE JULHO, E.E.E.M RUY BARBOSA  
E.E.E.M. SÃO GERALDO E IMEAB

**ITINERÁRIO DA MANHÃ**



PERCURSO COM DESLOCAMENTO DIÁRIO  
MANHÃ: 31,80 Km

14 DE OUTUBRO DE 2013

**PERCURSO DIÁRIO TOTAL**  
**TOTAL (MANHÃ, MEIO DIA E TARDE): 88,05 Km**

TIAGO F. MARTINS  
TRANSPORTE ESCOLAR

MATIAS SAUSEN FEIL  
ENGENHEIRO CIVIL  
CREA-RS 124.154