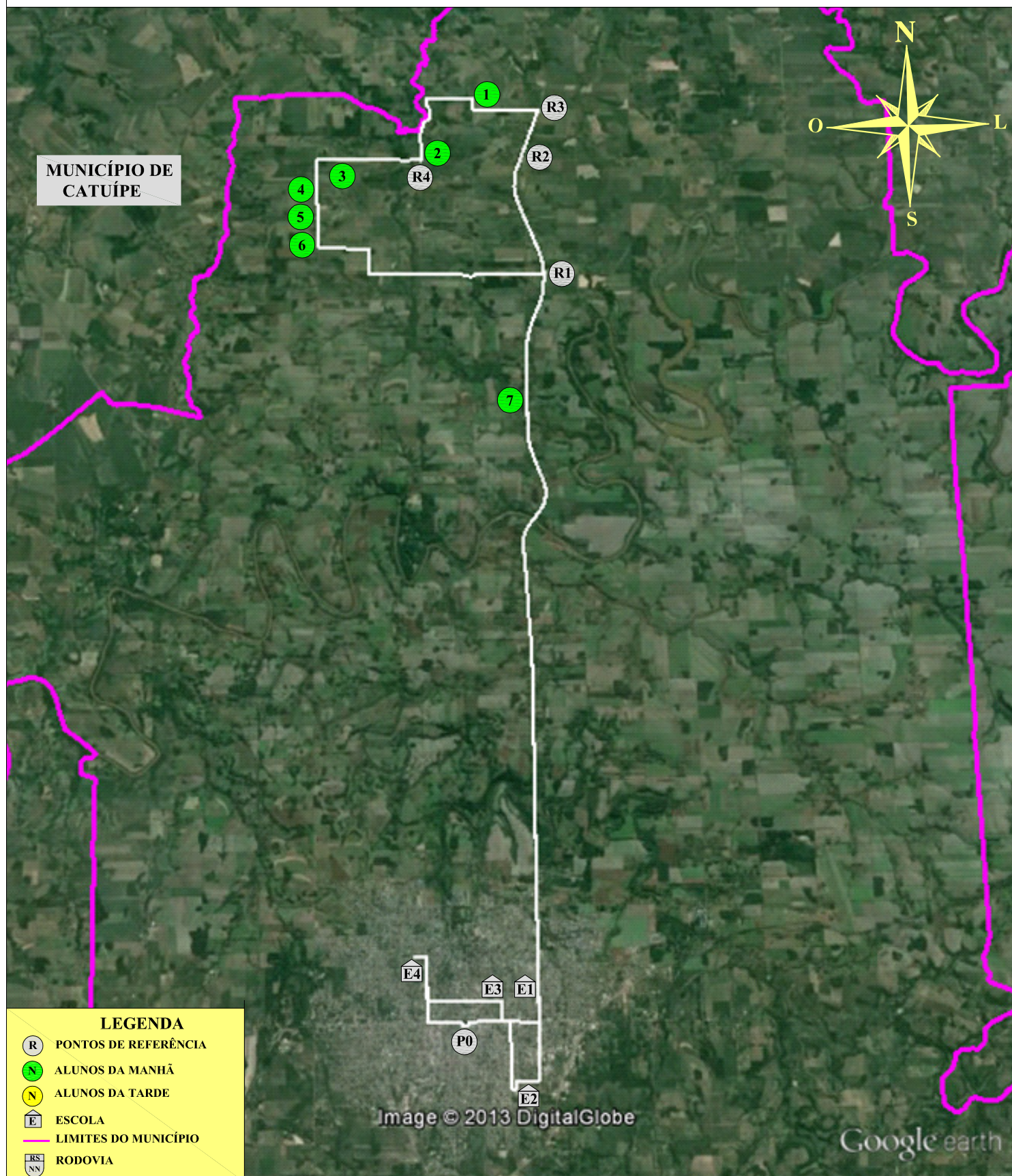




MUNICÍPIO DE IJUÍ - PODER EXECUTIVO
SECRETARIA MUNICIPAL DE EDUCAÇÃO

LINHA N°35 - LINHAS 2, 3, 4 E 5 NORTE, RS 155 E VILA CHORÃO PARA IMEAB, E.E.E.M. RUY BARBOSA, E.T.E. 25 DE JULHO E I.E.E GUILHERME C. KOEHLER

ITINERÁRIO DA MANHÃ



PERCURSO COM DESLOCAMENTO DIÁRIO

IJUÍ, 14 DE NOVEMBRO DE 2013

MANHÃ: 52,80 Km

PERCURSO DIÁRIO TOTAL

TOTAL (MANHÃ, MEIO DIA E TARDE): 149,80 Km

TIAGO F. MARTINS
TRANSPORTE ESCOLAR

MATIAS SAUSEN FEIL
ENGENHEIRO CIVIL
CREA-RS 124.154