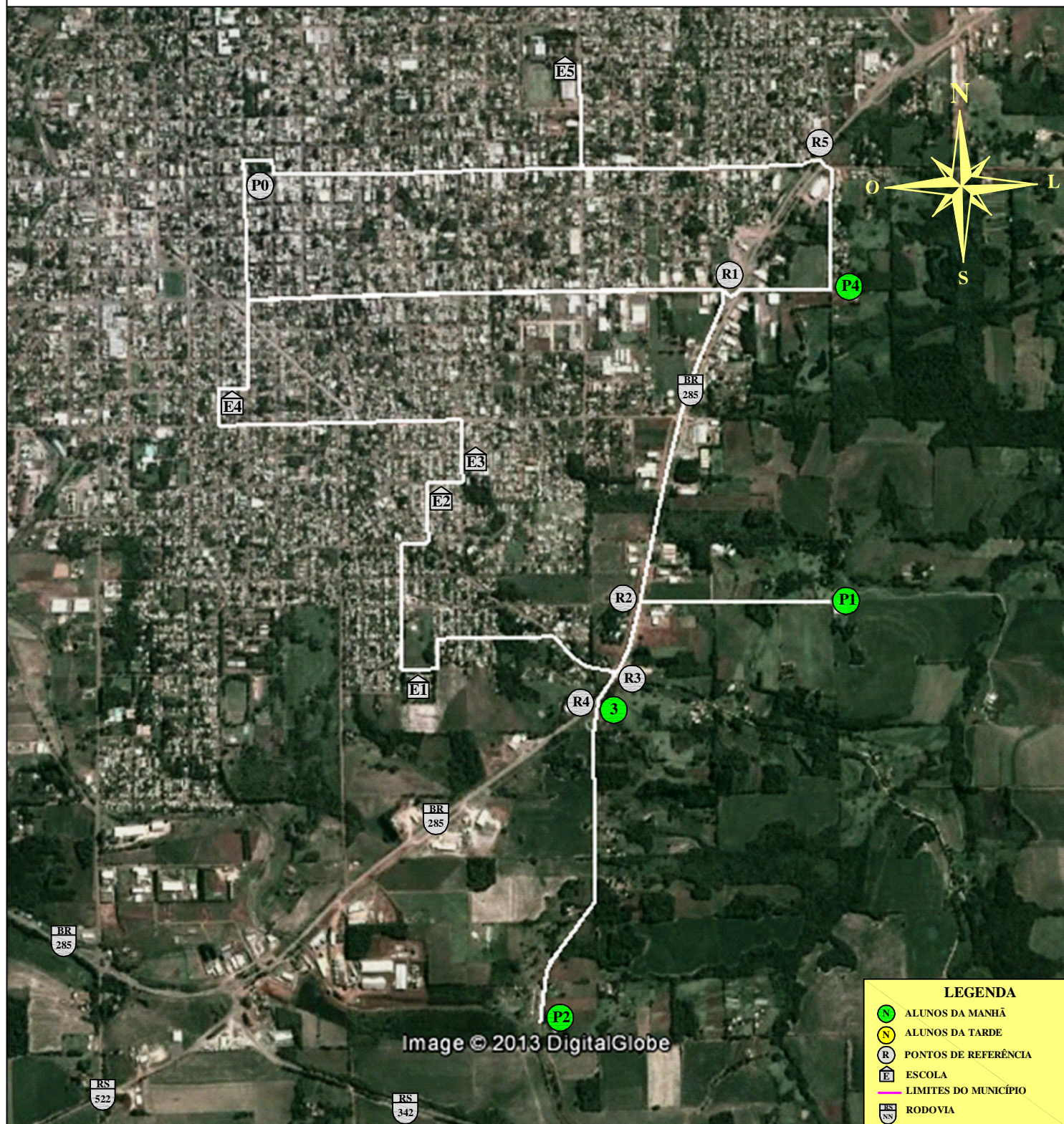




MUNICÍPIO DE IJUÍ - PODER EXECUTIVO  
SECRETARIA MUNICIPAL DE EDUCAÇÃO

**LINHA N°37** - FAIXA VELHA, LINHA 2 LESTE, BR285 E BAIRRO DAS CHÁCARAS PARA E.E.M. OTÁVIO C.B. DA ROCHA, E.M.F. DONA LEOPOLDINA, I.E.E. GUILHERME C. KOEHLER, E.M.F. SOARES DE BARROS E IMEAB

**ITINERÁRIO DA MANHÃ**



PERCURSO COM DESLOCAMENTO DIÁRIO  
MANHÃ: 18,80 Km

IJUÍ, 14 DE NOVEMBRO DE 2013

**PERCURSO DIÁRIO TOTAL**  
**TOTAL (MANHÃ, MEIO DIA E TARDE): 51,75 Km**

TIAGO F. MARTINS  
TRANSPORTE ESCOLAR

MATIAS SAUSEN FEIL  
ENGENHEIRO CIVIL  
CREA-RS 124.154