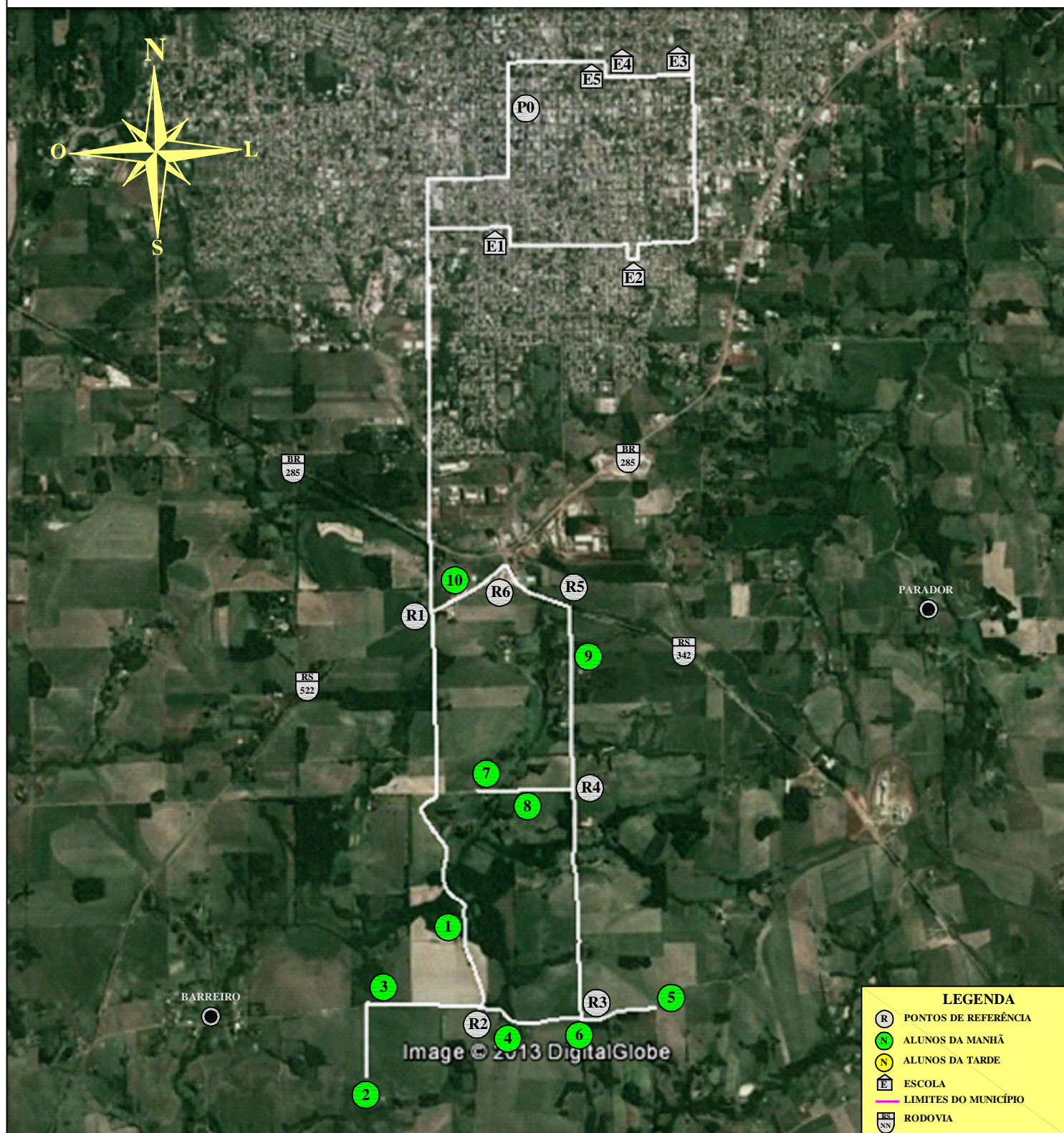




MUNICÍPIO DE IJUÍ - PODER EXECUTIVO
SECRETARIA MUNICIPAL DE EDUCAÇÃO

LINHA N° 38 - RS 522, LINHA BASE SUL E BARREIRO PARA E.M.F SOARES DE BARROS, I.E.E. GUILHERME C. KOEHLER, IMEAB, E.E.E.M. RUY BARBOSA E E.E.E.F. IJUÍ

ITINERÁRIO DA MANHÃ



PERCURSO COM DESLOCAMENTO DIÁRIO

MANHÃ: 26,60 Km

IJUÍ, 04 DE NOVEMBRO DE 2013

PERCURSO DIÁRIO TOTAL

TOTAL (MANHÃ, MEIO DIA E TARDE): 79,20 Km

TIAGO F. MARTINS
TRANSPORTE ESCOLAR

MATIAS SAUSEN FEIL
ENGENHEIRO CIVIL
CREA-RS 124.154