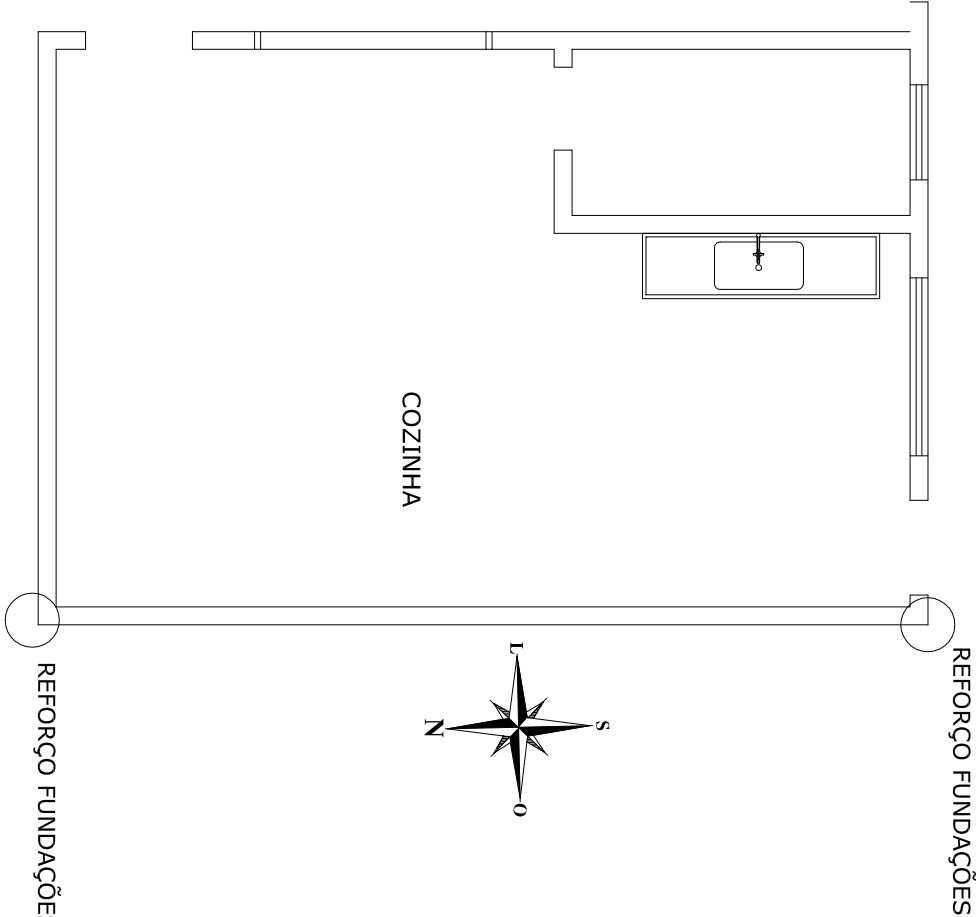
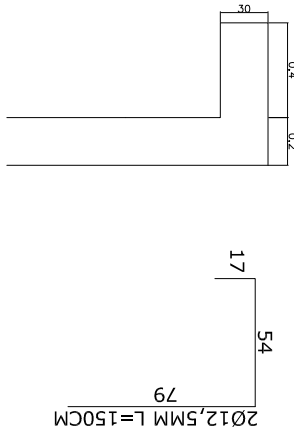


REFORÇO FUNDAÇÕES

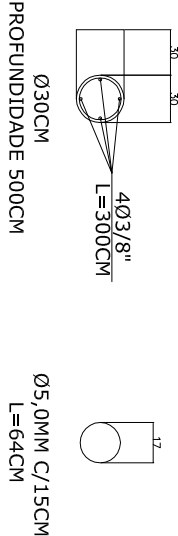
COZINHA



DETALHE DOS CONSOLES



DETALHE DAS ESTACAS



MUNICÍPIO DE IJUÍ

SECRETARIA MUNICIPAL DE EDUCAÇÃO

BRUNAMIR CONSTANTIN - 16 - CENTRO DE LAF / FONE: 3032 - 3044

Projeto: Escola Municipal de Ensino Fundamental Joaquim Porto Vilanova

Local: Rua Norberto Müller, s/n, Bairro Lamberi

Especificações: Reforço Estrutural na cozinha - Detalhes

Escola

1100

Data

JUN/2015