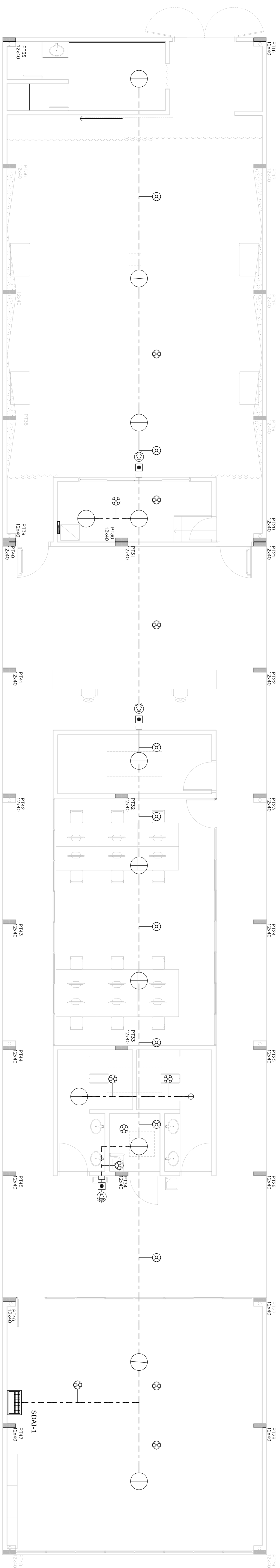


LEGENDA:

[illegible]

PLANTA - BLOCO 1
esc.: 1:50

esc.: 1:50

NOTAS

- 1 - ELETRODUTO SEM INDICAÇÃO DE DIÂMETRO SERÁ DE $\phi 3/4"$ ($\phi 19mm$ OU $\phi 20mm$).
- 2 - VALORES DE DIÂMETRO DOS ELETRODUTOS REFEREN-SE AO DIÂMETRO INTERNO (O DIÂMETRO SEM INDICAÇÃO DE SEÇÃO SERÁ DE CABO PP 4x1,5mm² BLINDADO).

[illegible]