

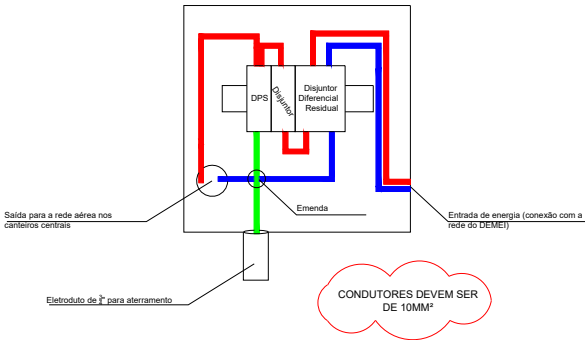
Exemplo de conexão dos condutores das luminárias na rede multiplex passante pelos postes localizados no canteiro central



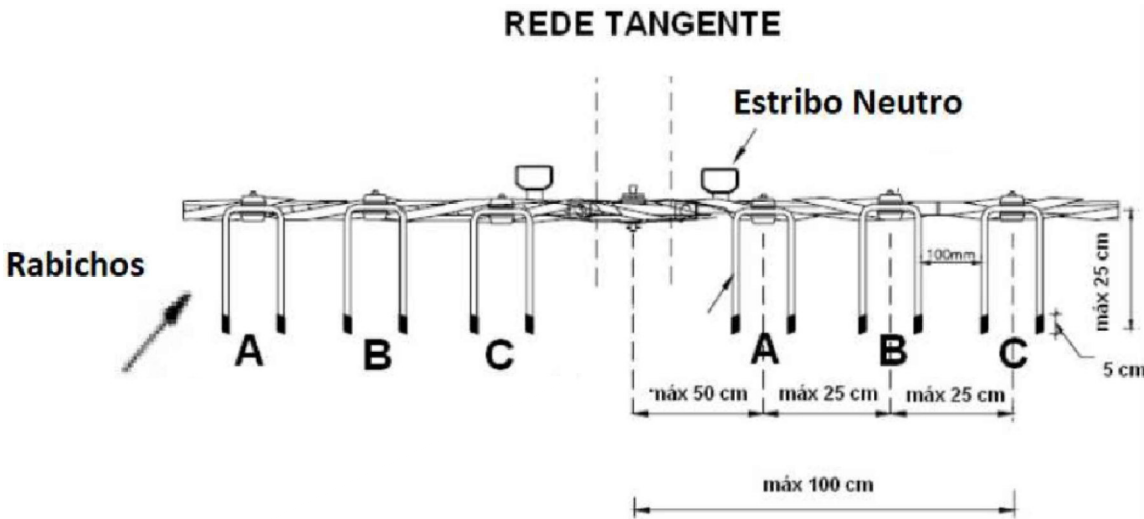
OBS.: TODO MATERIAL RETIRADO DEVERÁ SER DEVOLVIDO NA SECRETARIA MUNICIPAL DE OBRAS, DESENVOLVIMENTO URBANO E TRÂNSITO - SMODUTRAN

OBS 2.: POSTES QUE NÃO ESTEJAM NO PLUMO ADEQUADO, DEVERÃO SER CORRIGIDOS.

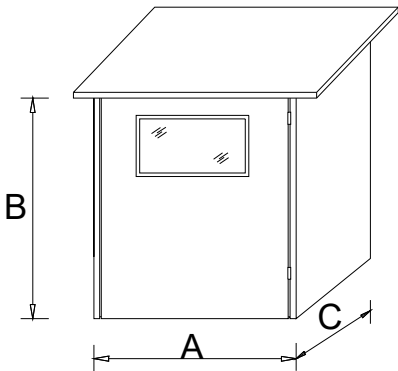
DETALHE DE CONEXÃO DAS PROTEÇÕES ELÉTRICAS DE CADA RAMAL DE LIGAÇÃO



Fazer um rabicho de cada lado dos postes



DETALHE DA CAIXA METÁLICA

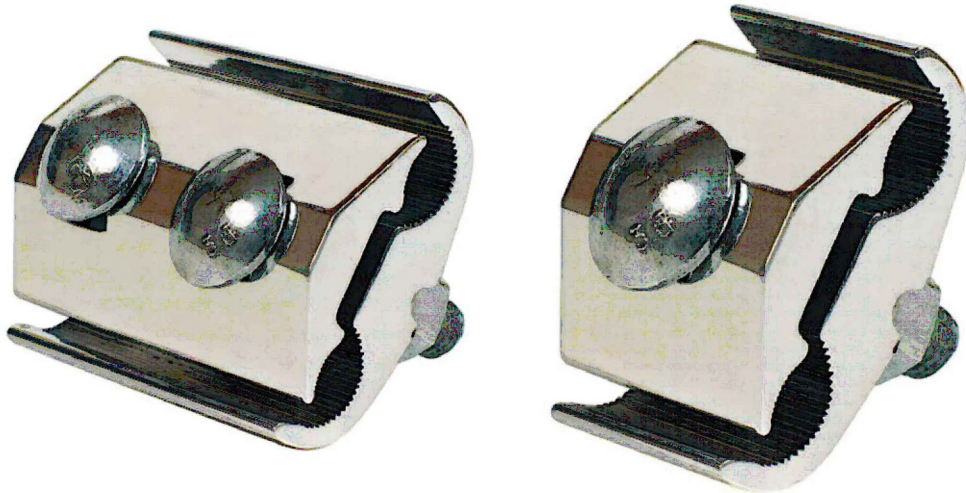


TAMANHO	MODELO	MEDIDAS (cm)		
		A	B	C
1	CE	30	40	15

Conector Perfurante



Conector Bimetálico Paralelo



MUNICÍPIO DE IJUÍ

www.ijui.rs.gov.br
TELEFONE: (55) 3331-8200

RUA BENJAMIN CONSTANT, 429 - CENTRO - IJUÍ/RS - CEP: 98700-000

PREFEITO

ANDREI COSSETIN SCZMANSKI

SECRETÁRIA HABITAÇÃO

FÁBIO FRANZEN

RESPONSÁVEL TÉCNICO

SAUL VIONE WINIK - ENGENHEIRO ELETRICISTA - RS216541

OBRA

Projeto Elétrico da Iluminação Pública dos Canteiros Centrais das Avenidas Alfredo Steglich

ASSUNTO

PROJETO ELÉTRICO

ENDEREÇO

AV. ALFREDO STEGLICH

PRANCHA

DETALHES DOS POSTES DOS CANTEIROS CENTRAIS

Nº

02

/05

DATA

SETEMBRO/2023

ESCALA

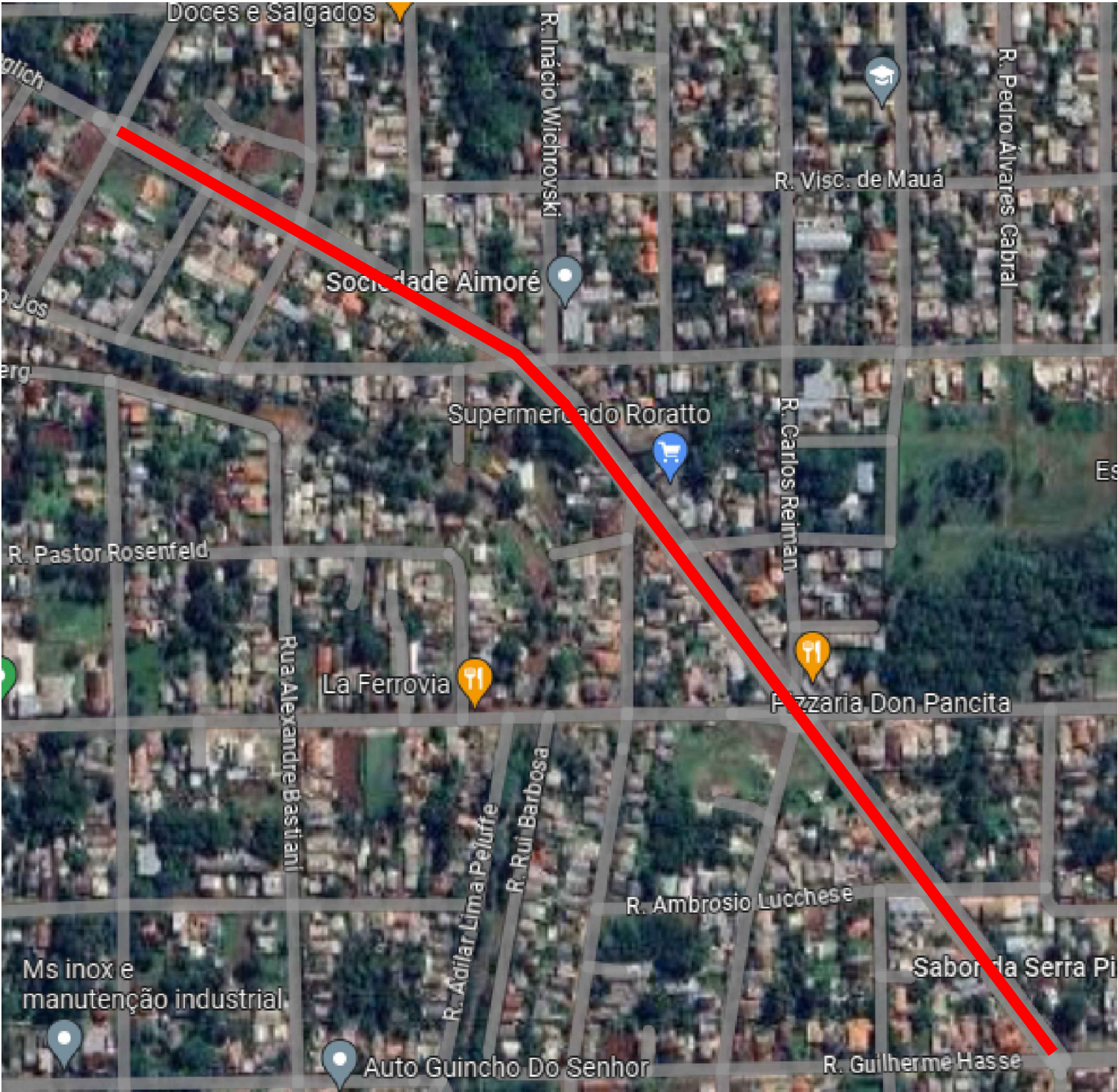
INDICADA

ÁREA DO TERRENO

DESENHO

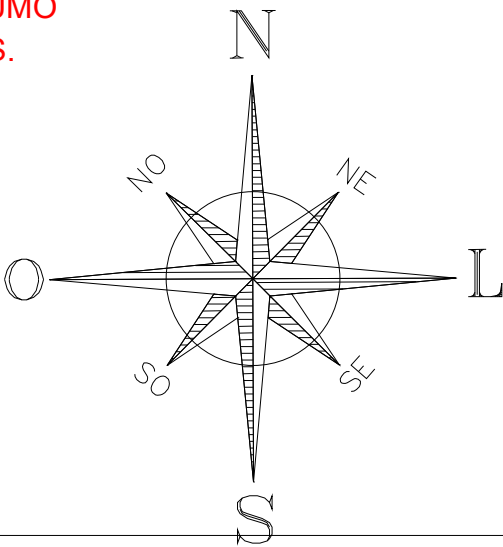
SAUL V. WINIK

REVISÃO



OBS.: TODO MATERIAL RETIRADO DEVERÁ SER DEVOLVIDO NA SECRETARIA MUNICIPAL DE OBRAS, DESENVOLVIMENTO URBANO E TRÂNSITO - SMODUTRAN

OBS 2.: POSTES QUE NÃO ESTEJAM NO PLUMO ADEQUADO, DEVERÃO SER CORRIGIDOS.



MUNICÍPIO DE IJUÍ

www.ijui.rs.gov.br
TELEFONE: (55) 3331-8200

RUA BENJAMIN CONSTANT, 429 – CENTRO – IJUÍ/RS – CEP: 98700-000

PREFEITO
ANDREI COSSETIN SCZMANSKI

SECRETÁRIA HABITAÇÃO
FÁBIO FRANZEN

RESPONSÁVEL TÉCNICO
SAUL VIONE WINIK – ENGENHEIRO ELETRICISTA – RS216541

OBRA
Projeto Elétrico da Iluminação Pública dos Canteiros Centrais das Avenidas Alfredo Steglich

ASSUNTO
PROJETO ELÉTRICO

ENDEREÇO
AV. ALFREDO STEGLICH

PRANCHA
PLANTAS DE LOCALIZAÇÃO E SITUAÇÃO DA OBRA

Nº
03
/05

DATA
SETEMBRO/2023

ESCALA
INDICADA

ÁREA DO TERRENO
—

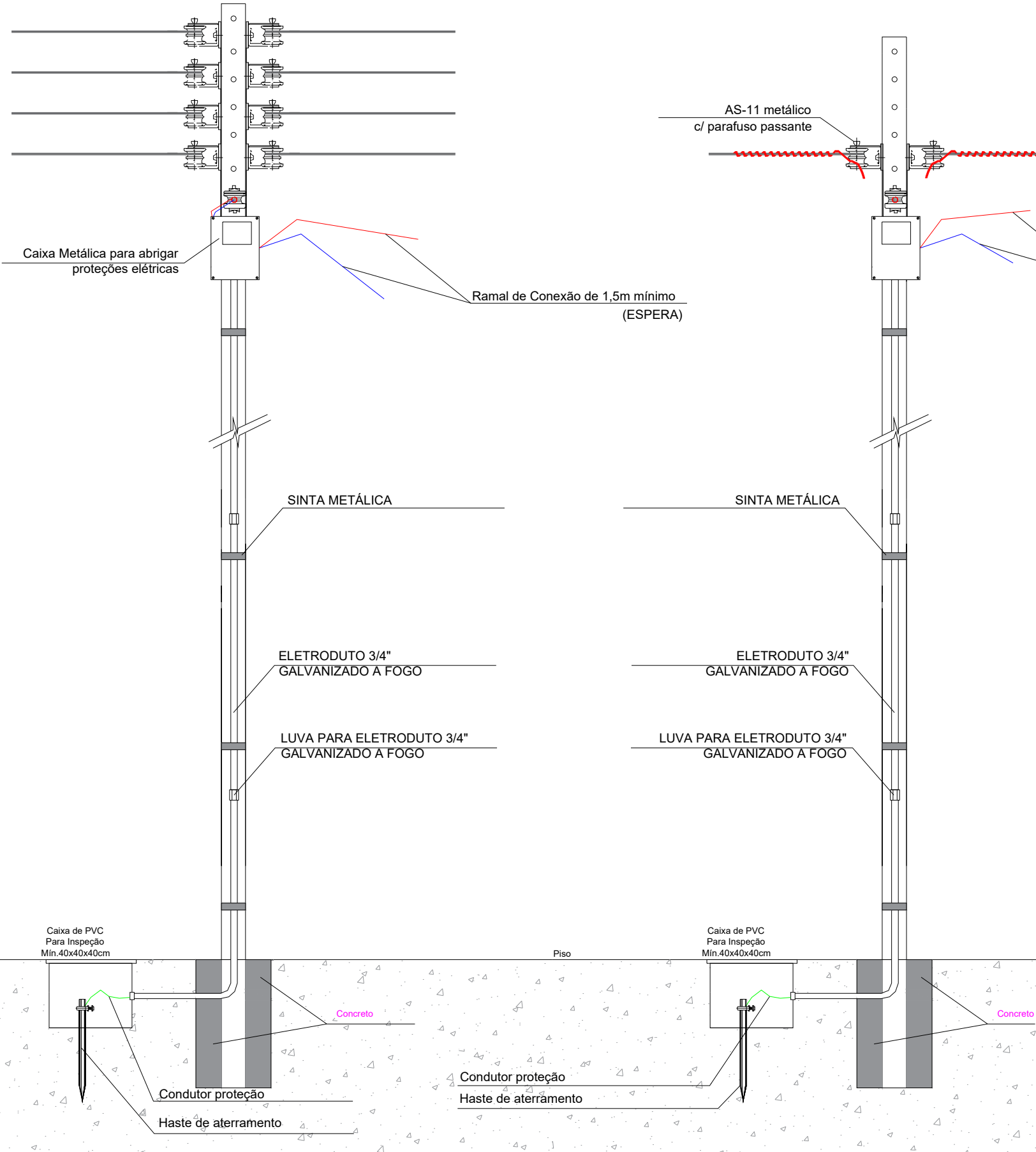
DESENHO
SAUL V. WINIK

REVISÃO
—

Detalhe da Instalação nos Postes do DEMEI Instalação dos Sistemas de Proteção Elétrica e Locais de Ancoragem dos Condutores

REDE CONDUTOR NU

REDE CONDUTOR MULTIPLEX



OBS.: TODO MATERIAL RETIRADO DEVERÁ SER DEVOLVIDO NA SECRETARIA MUNICIPAL DE OBRAS, DESENVOLVIMENTO URBANO E TRÂNSITO - SMODUTRAN

OBS 2.: POSTES QUE NÃO ESTEJAM NO PLUMO ADEQUADO, DEVERÃO SER CORRIGIDOS.



MUNICÍPIO DE IJUÍ

www.ijui.rs.gov.br
TELEFONE: (55) 3331-8200

RUA BENJAMIN CONSTANT, 429 - CENTRO - IJUÍ/RS - CEP: 98700-000

PREFEITO
ANDREI COSSETIN SCZMANSKI

SECRETÁRIA HABITAÇÃO
FÁBIO FRANZEN

RESPONSÁVEL TÉCNICO
SAUL VIONE WINIK - ENGENHEIRO ELETRICISTA - RS216541

OBRA
Projeto Elétrico da Iluminação Pública dos Canteiros Centrais das Avenidas Alfredo Steglich

ASSUNTO
PROJETO ELÉTRICO

ENDEREÇO
AV. ALFREDO STEGLICH

PRANCHA
DETALHES DOS POSTES DOS CANTEIROS CENTRAIS

Nº
04
/05

DATA
SETEMBRO/2023

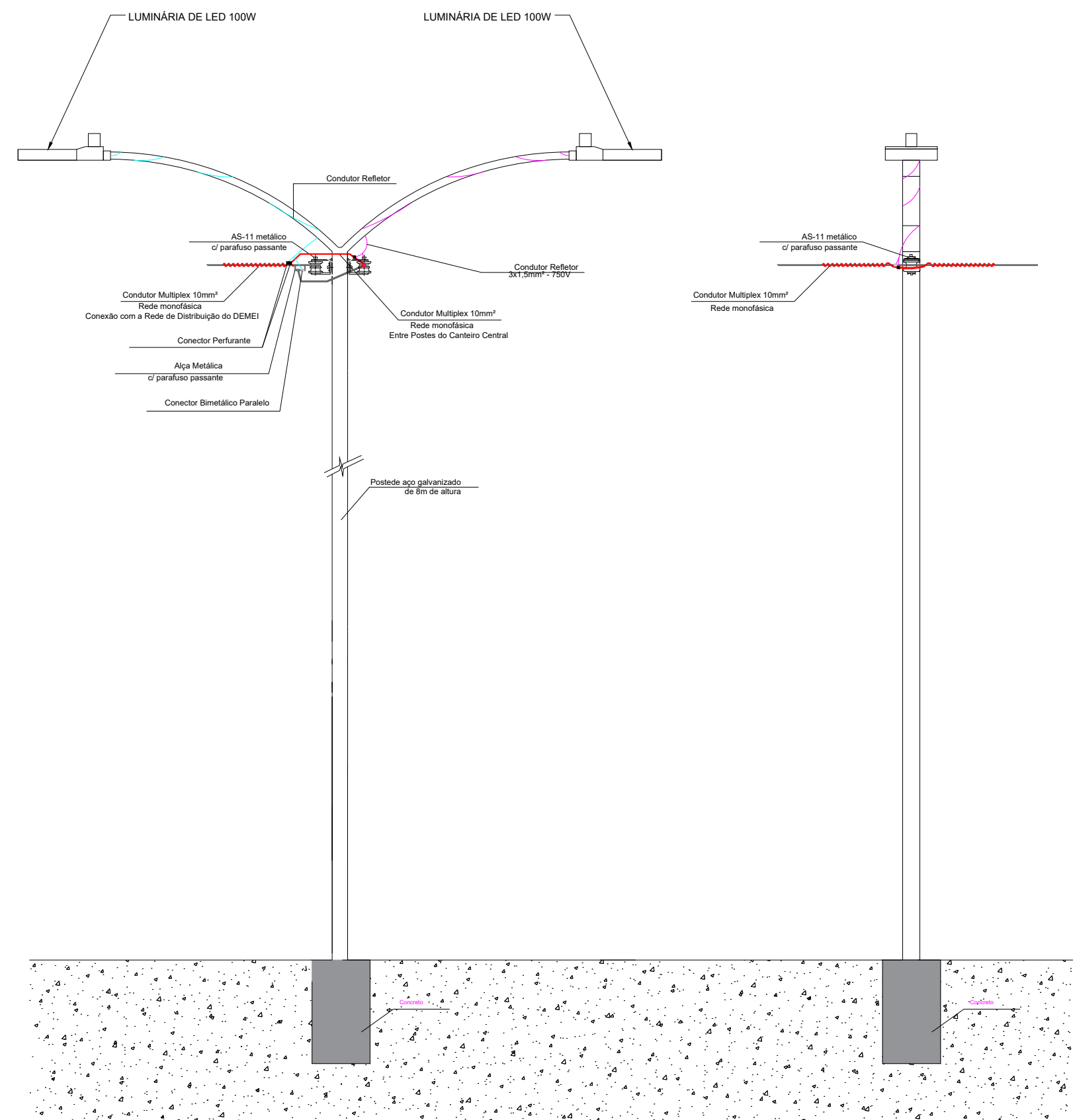
ESCALA
INDICADA

ÁREA DO TERRENO
—

DESENHO
SAUL V. WINIK

REVISÃO
—

Detalhe da Instalação nos Postes do Canteiro Central



OBS.: TODO MATERIAL RETIRADO DEVERÁ SER DEVOLVIDO NA SECRETARIA MUNICIPAL DE OBRAS, DESENVOLVIMENTO URBANO E TRÂNSITO - SMODUTRAN

OBS 2.: POSTES QUE NÃO ESTEJAM NO PLUMO ADEQUADO, DEVERÃO SER CORRIGIDOS.

	MUNICÍPIO DE IJUÍ		www.ijui.rs.gov.br TELEFONE: (55) 3331-8200	
	RUA BENJAMIN CONSTANT, 429 – CENTRO – IJUÍ/RS – CEP: 98700-000			
	PREFEITO ANDREI COSSETIN SCZMANSKI			
	SECRETÁRIA HABITAÇÃO FÁBIO FRANZEN			
RESPONSÁVEL TÉCNICO SAUL VIONE WINIK – ENGENHEIRO ELETRICISTA – RS216541				
OBRA Projeto Elétrico da Iluminação Pública dos Canteiros Centrais das Avenidas Alfredo Steglich				
ASSUNTO PROJETO ELÉTRICO			ENDEREÇO AV. ALFREDO STEGLICH	
PRANCHA DETALHES DOS POSTES DOS CANTEIROS CENTRAIS				Nº 05 /05
DATA SETEMBRO/2023	ESCALA INDICADA	ÁREA DO TERRENO	DESENHO SAUL V. WINIK	REVISÃO