



**PREVIJUÍ - Instituto de Previdência dos Servidores Públicos
do Município de Ijuí**

**Relatório das Aplicações dos Recursos Disponíveis do PREVIJUÍ do
1º Trimestre do Exercício de 2017**

Em atendimento ao disposto da Resolução do Conselho Monetário Nacional - CMN nº 3.922, de 25 de novembro de 2010, a Diretoria Executiva do Instituto de Previdência dos Servidores Públicos do Município de Ijuí – PREVIJUÍ apresenta relatório referente às operações de aquisição de títulos e demais ativos alocados nos diversos segmentos, referente ao 1º trimestre de 2017.

Em consonância com o Política Anual de Investimentos elaborada pelo Comitê de Investimentos e submetido à apreciação e aprovação do Conselho de Administração do PREVIJUÍ, os recursos disponíveis do Instituto se encontram aplicados em:

- a) Títulos de emissão do Tesouro Nacional
- b) Fundos de Investimentos – Renda Fixa
- c) Fundos de Investimentos – Renda Variável

No que se refere aos valores e ao desempenho das aplicações no primeiro trimestre de 2017, relatamos:

Saldo Inicial	110.318.654,32
Contrib./Resg.	4.649.792,20
Rendimentos	5.717.820,96
COMPREV - MPS	223.837,38
Saldo final	120.910.104,86

O quadro e os gráficos a seguir mostram de forma global o comportamento de cada Investimento, onde o PREVIJUI tem seus ativos aplicados.



**PREVIJUÍ - Instituto de Previdência dos Servidores Públicos
do Município de Ijuí**

Demonstrativo da rentabilidade – 1º trimestre de 2017

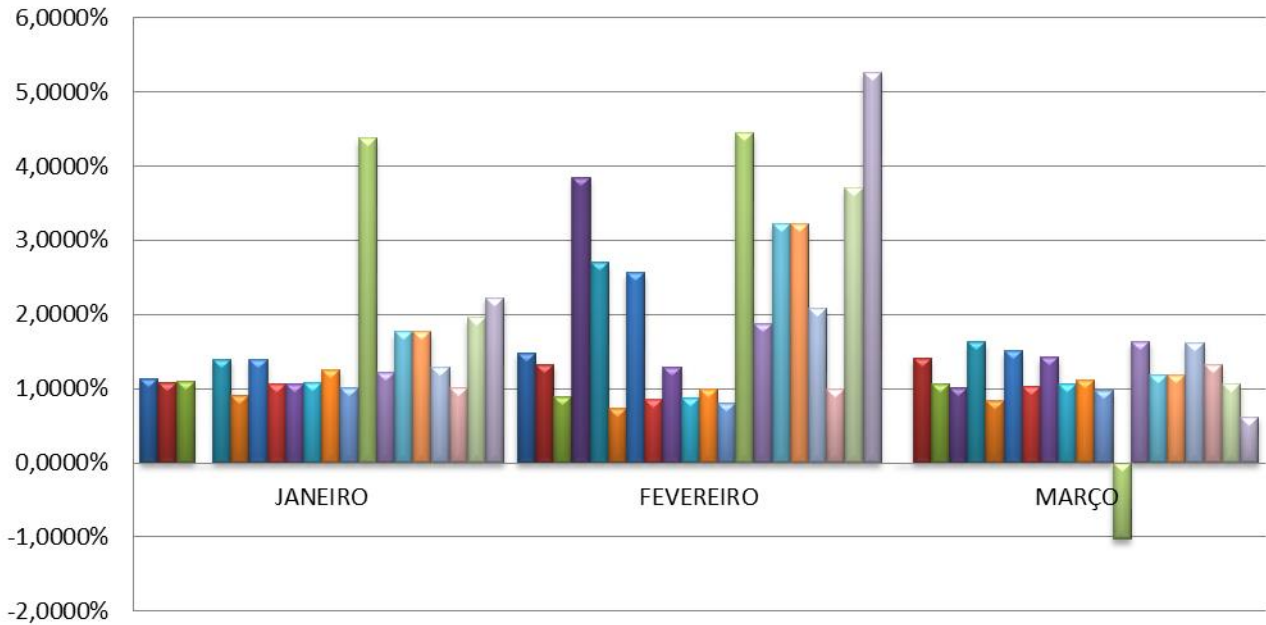
ÍNDICES DE RENTABILIDADE - 1º TRIMESTRE 2017			
FUNDOS/MÊS	JANEIRO	FEVEREIRO	MARÇO
BB PREVID. RF. IMA-B 5	1,1378%	1,4779%	-
BB PREVID. RF. IDKA 2	1,0831%	1,3260%	1,4081%
BB PREVID. RF. PERFIL	1,0978%	0,8916%	1,0665%
BB PREVID. IMA-B TP	-	3,8464%	1,0189%
BB PREVID. TP IPCA	1,3984%	2,6959%	1,6267%
BB PREVID. TP IPCA IV	0,9093%	0,7302%	0,8322%
BB PREVID. RF. TP. X	1,3981%	2,5561%	1,5100%
BANRISUL ABSOLUTO	1,0600%	0,8500%	1,0300%
CAIXA FI BRASIL IDKA 2A	1,0638%	1,2922%	1,4193%
CAIXA FI BRASIL REF. DI	1,0743%	0,8804%	1,0683%
CAIXA FI BRASIL IRF-M1	1,2587%	0,9943%	1,1142%
CAIXA FI DISPONIBILIDADE	1,0148%	0,8064%	0,9731%
FIC AÇÕES VALOR DIVID.	4,3700%	4,4400%	-1,0300%
FI BRASIL 2020 V	1,2200%	1,8800%	1,6400%
FI BRA 2024 I	1,7700%	3,2200%	1,1800%
FI BRA 2024 IV	1,7700%	3,2200%	1,1800%
NTNB2021	1,2870%	2,0832%	1,6188%
NTNB2018	1,0149%	0,9961%	1,3294%
NTNB2026	1,9579%	3,7067%	1,0621%
NTNB2035	2,2214%	5,2623%	0,6181%

Fonte: Banrisul, Caixa Econômica Federal e Banco do Brasil.



PREVIJUÍ - Instituto de Previdência dos Servidores Públicos do Município de Ijuí

Rentabilidade 1º Trimestre de 2017

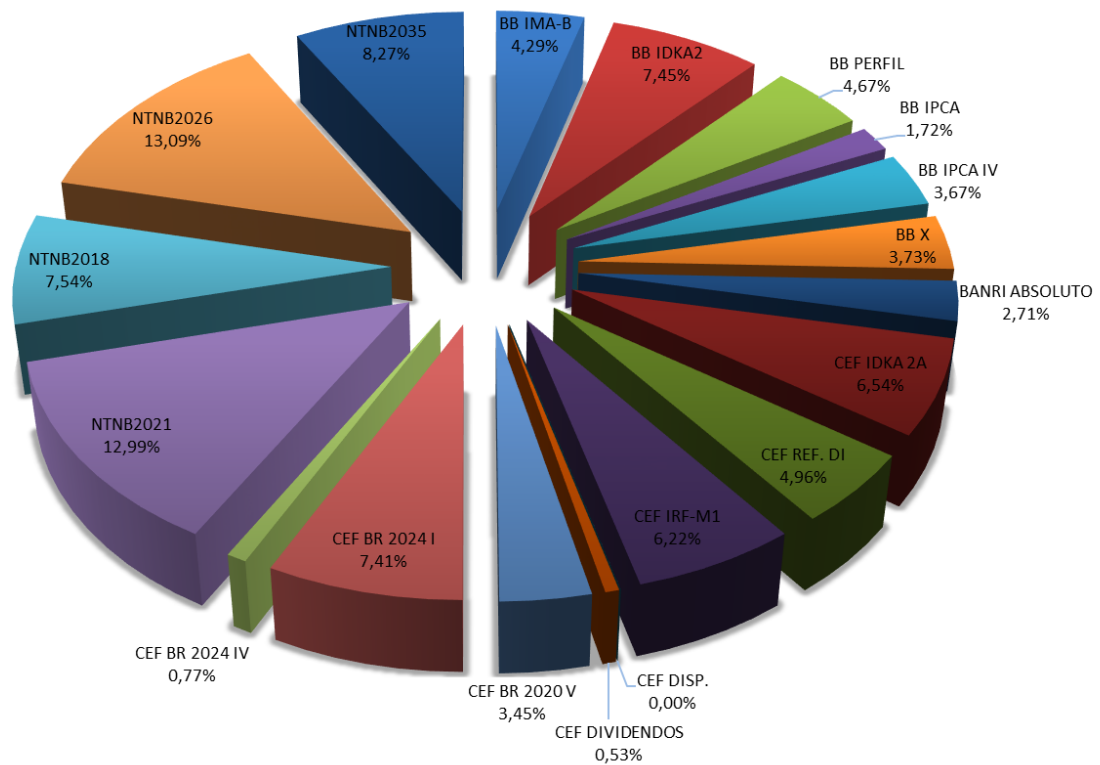


- BB PREVID. RF. IMA-B 5
- BB PREVID. RF. IDKA 2
- BB PREVID. RF. PERFIL
- BB PREVID. IMA-B TP
- BB PREVID. TP IPCA
- BB PREVID. TP IPCA IV
- BB PREVID. RF. TP. X
- BANRISUL ABSOLUTO
- CAIXA FI BRASIL IDKA 2A
- CAIXA FI BRASIL REF. DI
- CAIXA FI BRASIL IRF-M1
- CAIXA FI DISPONIBILIDADE
- FIC AÇÕES VALOR DIVID.
- FI BRASIL 2020 V
- FI BRA 2024 I
- FI BRA 2024 IV
- NTNB2021
- NTNB2018
- NTNB2026
- NTNB2035



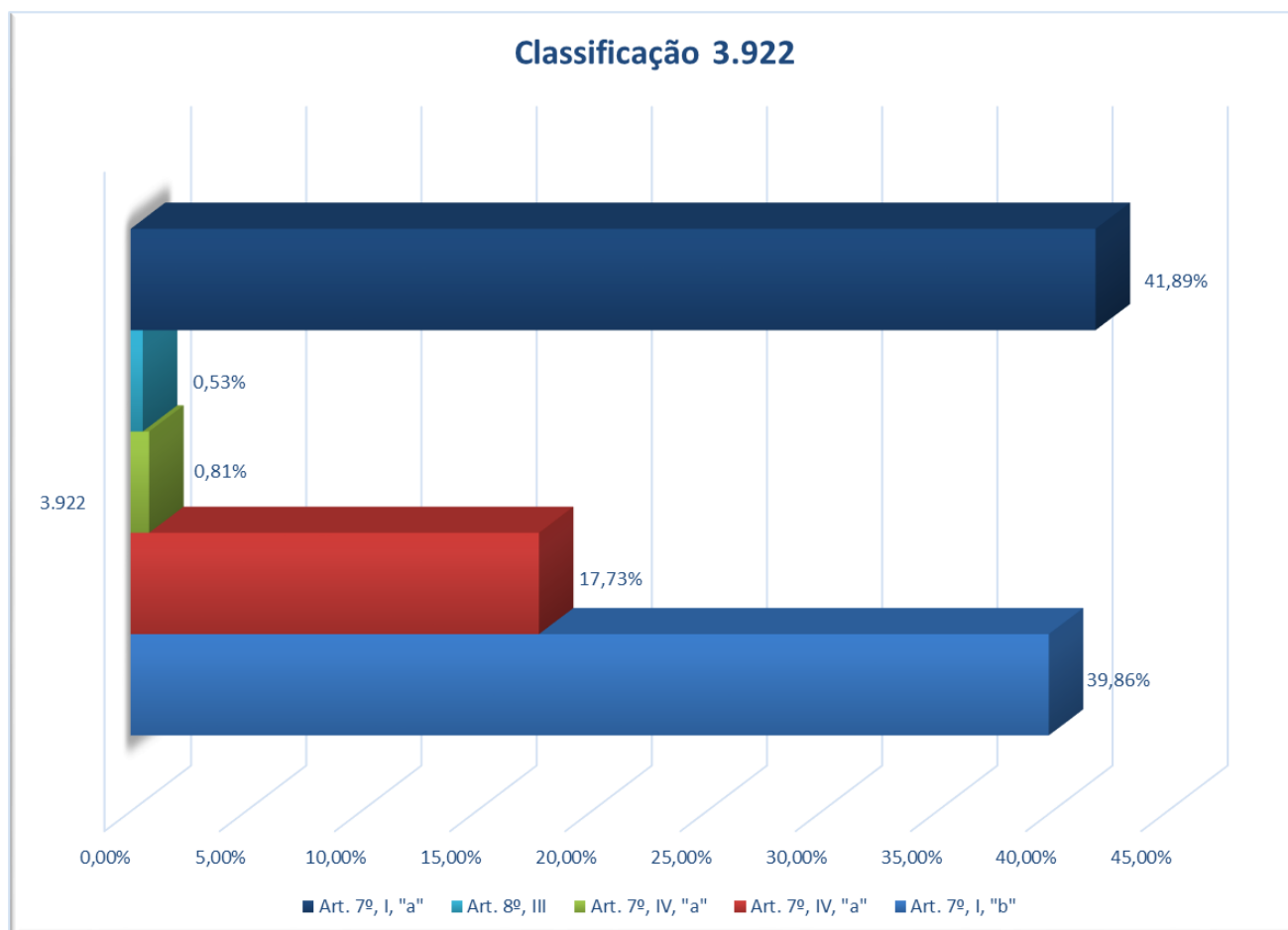
PREVIJUÍ - Instituto de Previdência dos Servidores Públicos do Município de Ijuí

DISTRIBUIÇÃO DAS APLICAÇÕES DO PREVIJUÍ EM MARÇO DE 2017





PREVIJUÍ - Instituto de Previdência dos Servidores Públicos do Município de Ijuí



No primeiro trimestre de 2017 confirmou o acerto da estratégia mais arrojada na gestão dos recursos do Instituto de Previdência dos Servidores Públicos do Município de Ijuí – PREVIJUÍ. Baseado nas perspectivas de mercado no qual previam um corte agressivo na taxa básica de juro – SELIC, em função do resultado de decréscimo da econômica brasileira nos últimos anos, onde cresceu apenas 0,1% em 2014 e caiu -3,8% e -3,6% em 2015 e 2016 respectivamente. Com a melhora no controle da inflação e os economistas prevendo uma inflação novamente no centro da meta (4,5%) para 2017 todos os indicadores levavam a crer nesses cortes. Com dois cortes de 0,75% nas duas primeiras reuniões do Comitê de Política Monetária – COPOM os títulos públicos federais caíram bastante no primeiro trimestre, trazendo excelentes resultados para a carteira de investimentos do Instituto.

Com uma rentabilidade média superior a 1,9 milhões no período, totalizando os R\$ 5.717.820,96 o desempenho da carteira ficou em 5,18%, superando em mais de 108% a meta atuarial para o trimestre, a qual foi de 2,48%. O maior destaque na carteira ficou por conta da NTN-B com vencimento mais longo dentro da carteira, para 2035, a qual obteve



PREVIJUÍ - Instituto de Previdência dos Servidores Públicos do Município de Ijuí

uma rentabilidade de 8,10% ao final de março de 2017, em função da queda do DI futuro desses papéis. Em março outro fator preponderante influenciou na queda dos rendimentos, o fator político, por todas as variáveis envolvidas, desde as investigações da lava-jato até as reformas estruturais que o mercado vê como necessárias mas começam a enfrentar grande resistência na população.

Desta forma o cenário para o próximo semestre fica muito atrelado a esses dois fatores, os cortes na taxa básica de juros – SELIC por um lado e em contrapartida o período de instabilidade econômico e político no qual está envolto o Brasil. Sendo assim os próximos meses devem apresentar períodos de maiores volatilidades o qual sugere que devemos ter uma posição mais ativa no mercado, já que nesse período de corte de juros são a melhor oportunidade para performar melhor e desta forma construir uma reserva para os próximos períodos com uma SELIC abaixo dos dois dígitos.

Ijuí, 24 de Abril de 2017.

Gerson de Vlieger Ferreira

Diretor – Presidente

Edilce Oliva Calabria Diniz

Diretora Previdenciária

Inácio Schineider

Diretor Administrativo – Financeiro